



공주시



QR코드 찍고
수강신청 바로가기!



원어민 화상영어 교육비 지원

화상영어개요

- **교육대상** : 공주시 관내 초·중·고 학생 및 일반시민 (사회적배려대상자 포함)
- **교육방법** : 원어민 강사와 1:3 수업
- **교육과정** : 2개월 과정
- **교육시간** : 주 2회 화·목 45분 수업(90분)
주 3회 월·수·금 30분 수업(90분)
- **수강시간** : 16:00 ~ 23:00(본인선택)

수강신청 안내

- **신청기간** : 2026. 6. 2.(화) 14:00 ~ 6. 23.(화)
- **수업기간** : 2026. 7. 2.(목) ~ 8. 26.(수)
- **신청방법** : 공주시 화상영어 학습사이트 접속
(www.gjenglish.co.kr)
- **준비사항** : 마이크가 장착된 헤드셋, 웹캠
(모바일 기기도 수업 가능)

수강료 지원

• 교재비는 별도

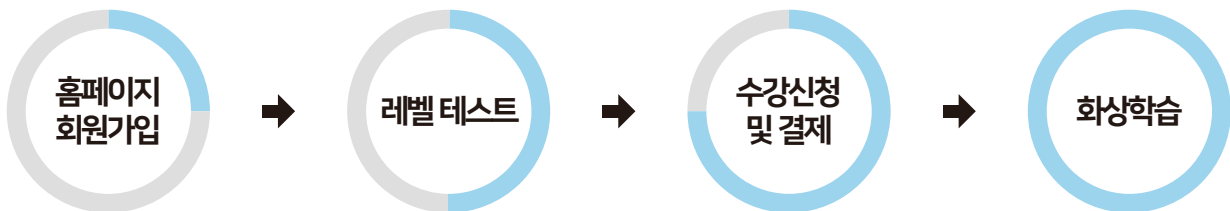
구분	수업형태	수업시간	수강료 (2개월 수업)			
			수강료	공주시지원	자부담	비고
일반학생 및 시민	1:3 수업	주2회(화·목), 45분 주3회(월·수·금), 30분	90,000 원	63,000 원	27,000 원	130명 선착순
사회적배려대상자				90,000 원	0 원	40명 선착순

* 같은 반 배정을 원하는 친구가 있다면 레벨과 시간표를 동일하게 신청해주세요.

* 사회적배려대상자 범위 : 기초생활수급자, 차상위계층, 다문화가정, 다자녀가정(자녀 3명 이상)

* 사회적배려대상자 증빙자료 제출방법 : [홈페이지] - [마이페이지] - [서류접수] 클릭 후 증빙자료 업로드 (최근 1개월 이내 발급분만 유효)

수강신청 절차 (www.gjenglish.co.kr)



공주시 화상영어학습센터

운영시간 : 평일 13:30 ~ 21:00

☎ 1577-7767

2026년 여러분의 영어학습 원어민 화상영어가 항상 응원합니다!

학습만족도 최고!

엄격한 채용기준을 통해 선발하여 체계적인 교육 과정을 거친, 학생들의 영어 실력을 확실히 책임지는 강사들과 함께 합니다.



체계적인 학습과정!

학습자의 레벨에 맞는 수준 별 과정과 학습교재 사용은 물론, 교재와 100% 연계 되는 온라인 프로그램으로 예습/복습을 완벽히 학습할 수 있습니다.



최상의 온라인 교육 서비스!

최대규모, 최고속도를 자랑하는 해외 화상영어 운영센터와 국내 온라인 학습운영 CS전문센터가 함께 최상의 교육서비스를 제공합니다.

영어실력 항상 최고!

원어민 강사와 영어 말하기 학습은 물론, 다양한 온라인 학습활동이 연계되는 체계적인 학습과정과 함께 영어로 듣고, 쓰고, 읽고, 말하는 실력까지 모두 UP!

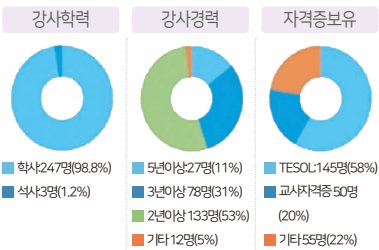
최우수 강사진

원어민 강사 선발기준 및 교육훈련

강사 선발기준

- 4년제 대학 졸업자 이상
- 강사 경력 2년 이상
- TESOL / 전문자격증 소지자

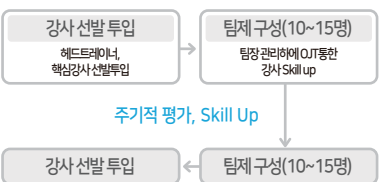
원어민 강사 구성현황



강사 교육훈련

- 한국문화이해 교육과정 20시간 이수
- 한국 초·중등 교육과정 20시간 이수
- TESOL 자격 취득 교육 지원

화상학습센터 운영 조직 구성 방안



체계적인 혼합형 학습 프로세스

1단계

e-learning

화상영어 대비/학습 주제별 다양한 온라인 학습 콘텐츠 체험을 통한 사전 학습

2단계

face to face

원어민 선생님과 "학생중심 말하는" 화상영어를 통한 본 학습



3단계

e-learning

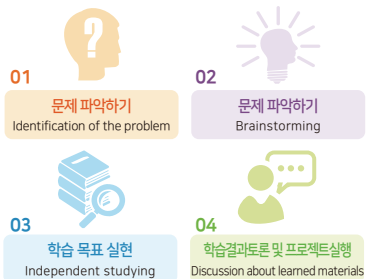
듣고, 말하고, 읽고, 쓰는 4가지 영어 영역 온라인 프로그램 적극 활용을 통한 완벽 복습



학생중심 말하는 학습PBL

학생중심의 말하는 학습, PBL (Project-Based Learning)!

교사가 실질적으로 문제를 제시하고, 학생들이 이를 함께 해결하는 과정에서 스스로 학습할 수 있도록 하는 수업방식으로 모둠으로 협력학습을 통해 학생들의 창의성도 길러줍니다.



화상영어 프로젝트를 통해 상호작용을 하는 수업

